

Ind.	Modification	Date	Dessinateur

Légende:

Les compositions de la construction et les dimensions ne sont pas contractuelles. Elles pourront évoluer en fonction du bilan énergétique du thermicien et des schémas statiques de l'ingénieur civil. Il en est de même avec les dimensions intérieures qui peuvent fluctuer de ± 2cm selon les tolérances de construction admissibles.

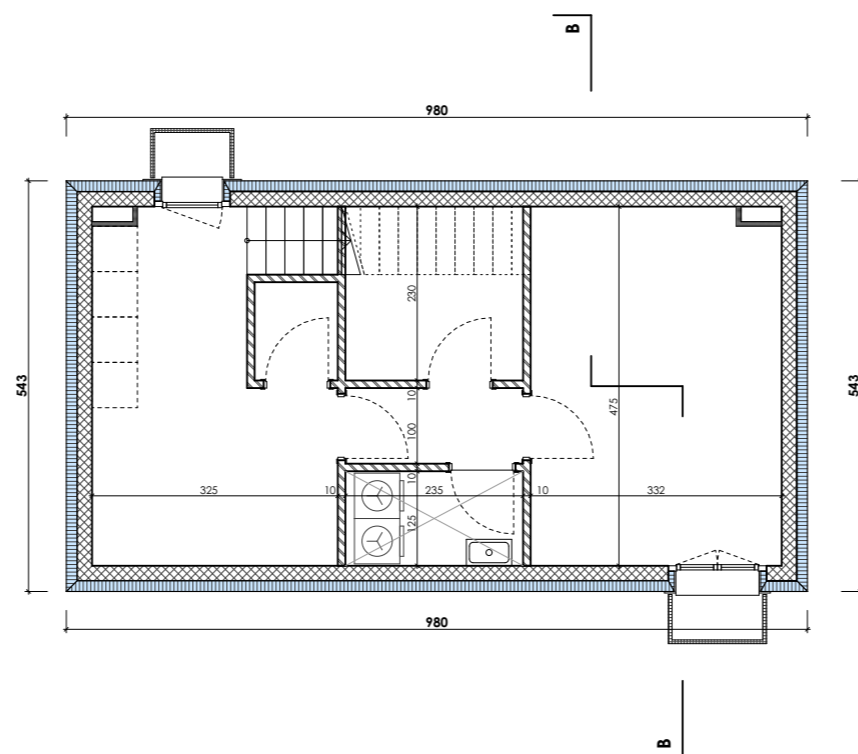
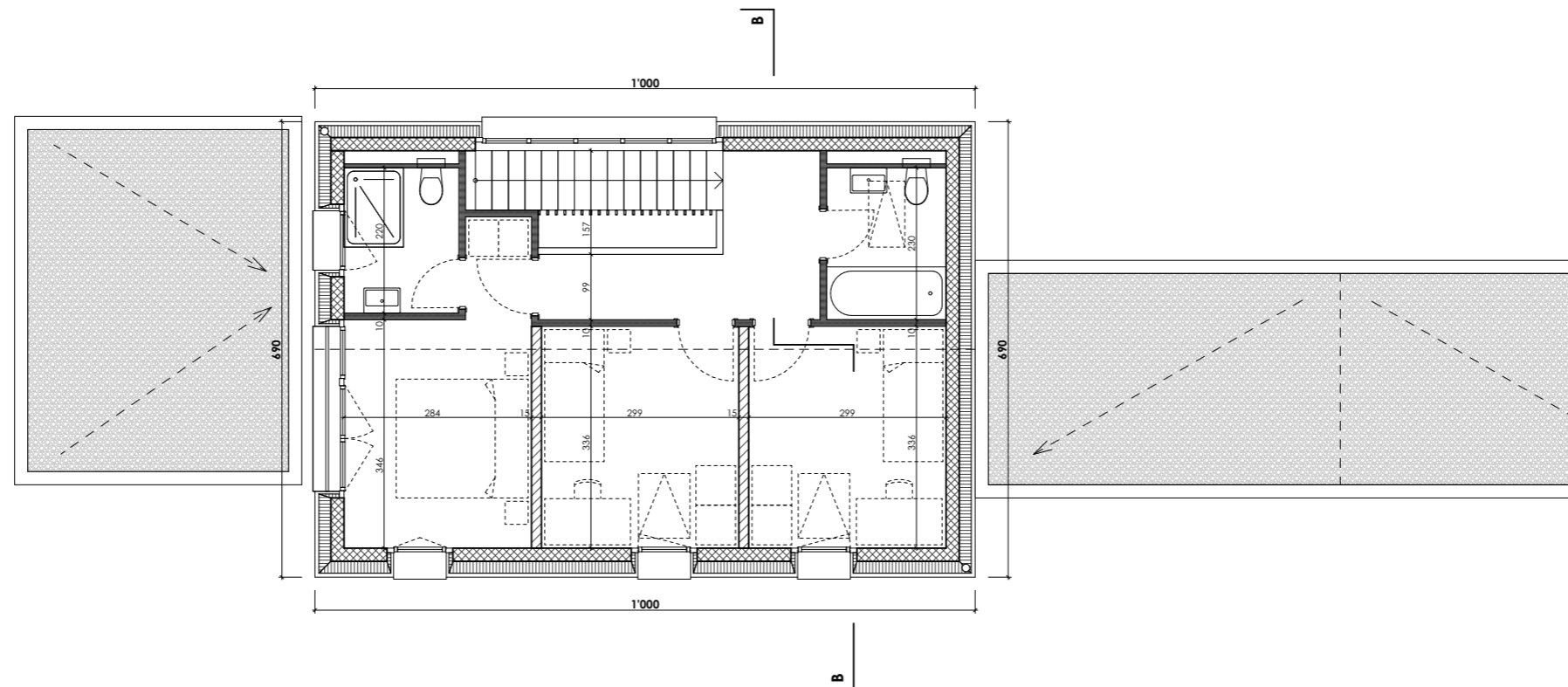
Signatures:

PLAN

VILLA B _IMPLANTATION

ECHELLE

1/500^{ème}
et 1/100^{ème}



Ind.	Modification	Date	Dessinateur

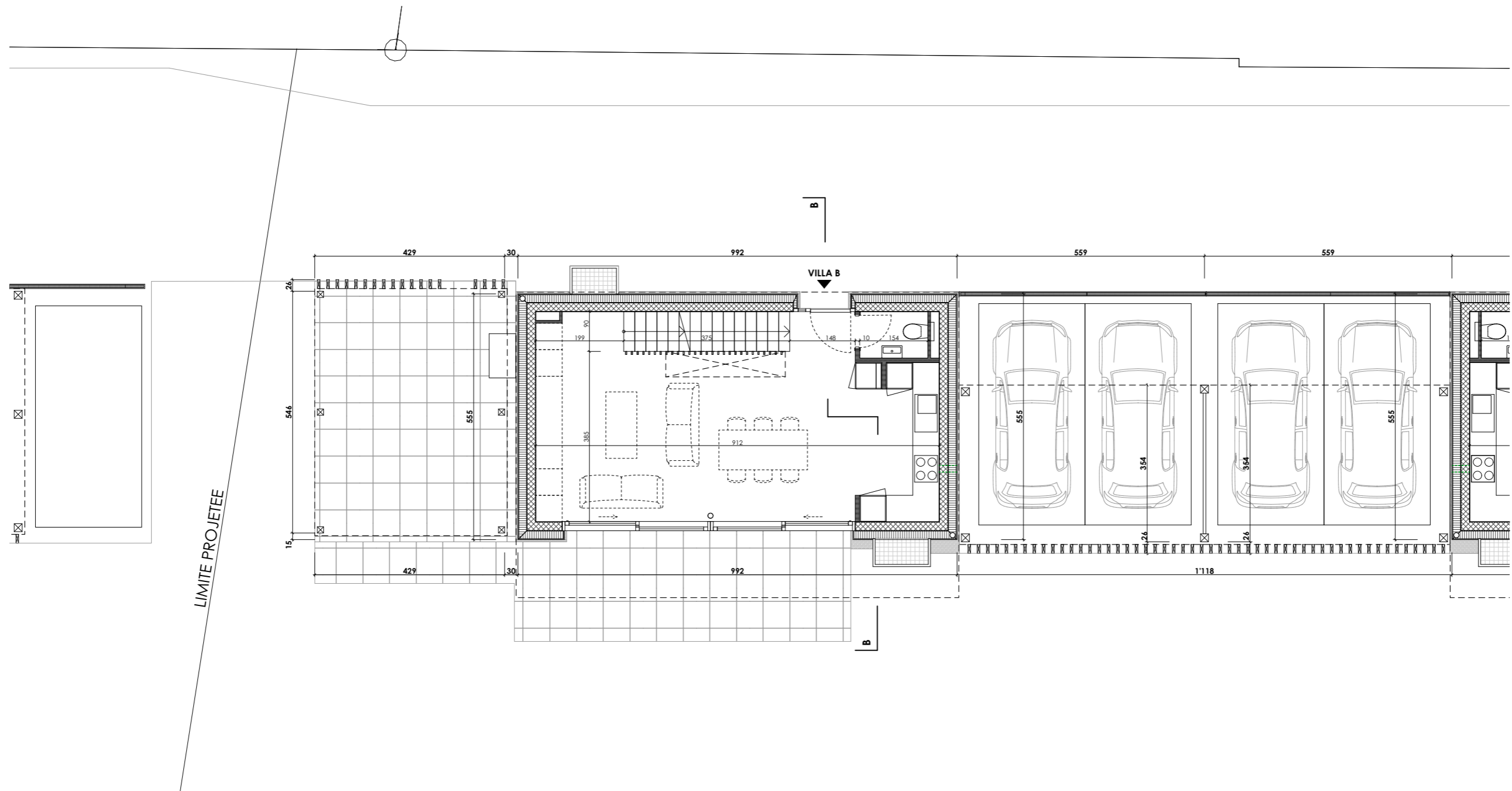
Légende:

Les compositions de la construction et les dimensions ne sont pas contractuelles. Elles pourront évoluer en fonction du bilan énergétique du thermicien et des schémas statiques de l'ingénieur civil. Il en est de même avec les dimensions intérieures qui peuvent fluctuer de $\pm 2\text{cm}$ selon les tolérances de construction admissibles.

Signatures:

PLAN
VILLA B_SOUS-SOL+ETAGE

ECHELLE
1/100^{ème}



Ind.	Modification	Date	Dessinateur

Légende:

Les compositions de la construction et les dimensions ne sont pas contractuelles. Elles pourront évoluer en fonction du bilan énergétique du thermicien et des schémas statiques de l'ingénieur civil. Il en est de même avec les dimensions intérieures qui peuvent fluctuer de $\pm 2\text{cm}$ selon les tolérances de construction admissibles.

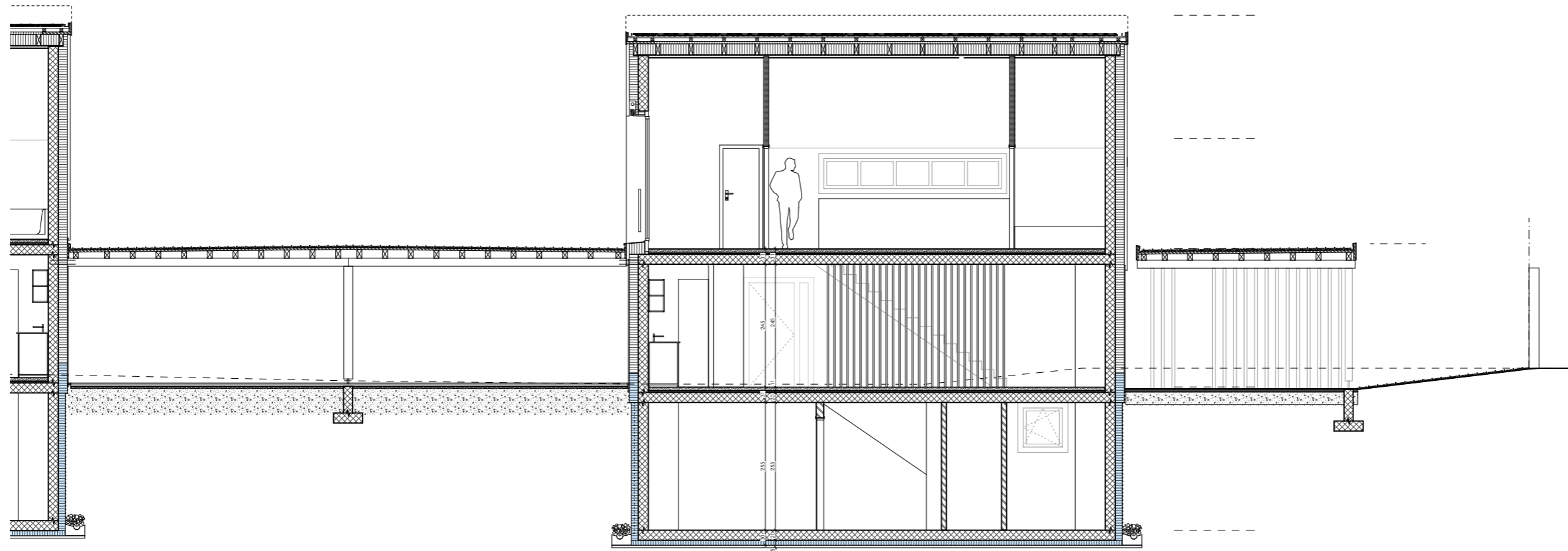
Signatures:

PLAN

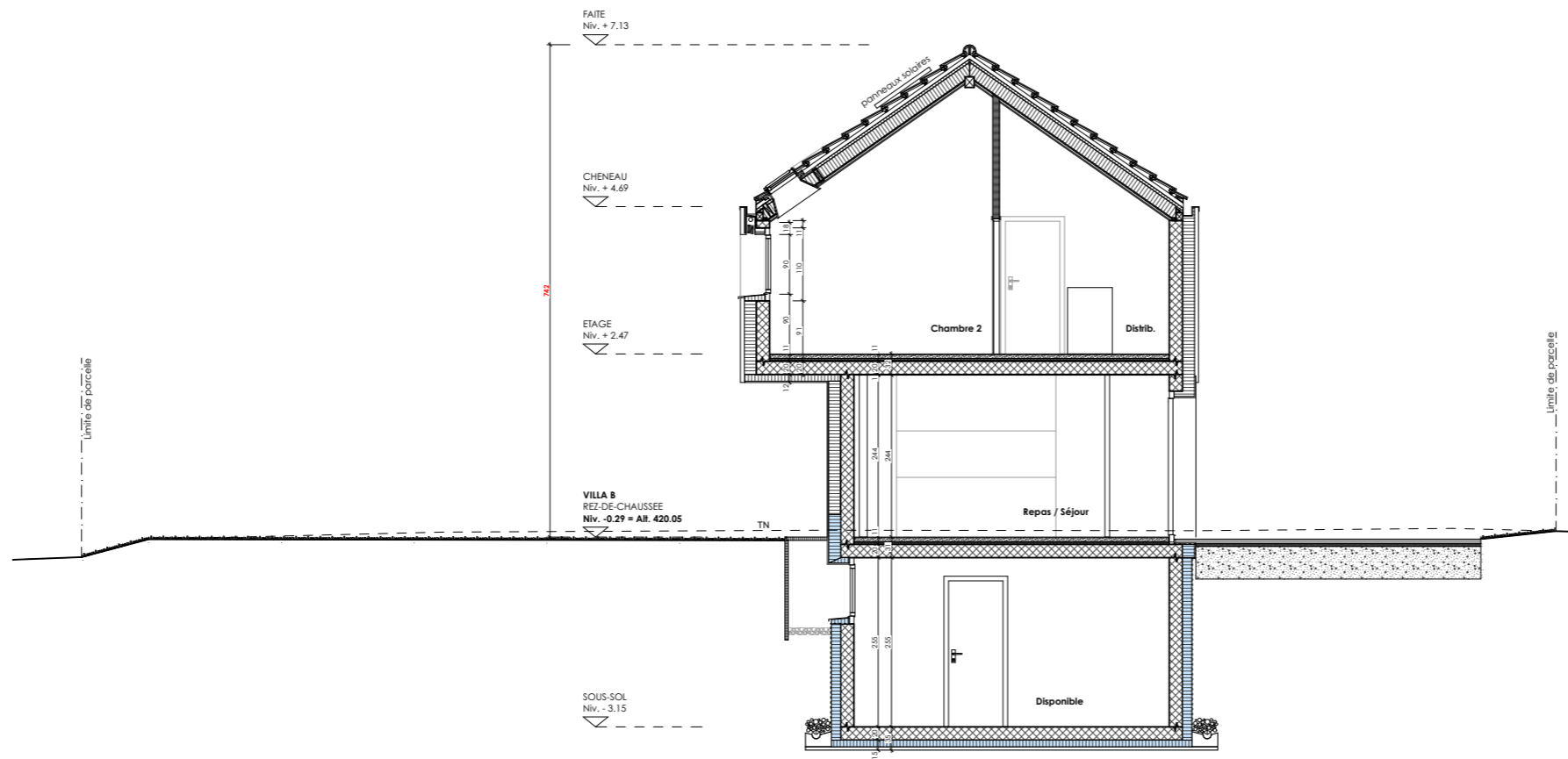
VILLA B_REZ-DE-CHAUSSEE

ECHELLE

1/100^{ème}



Coupe E-E



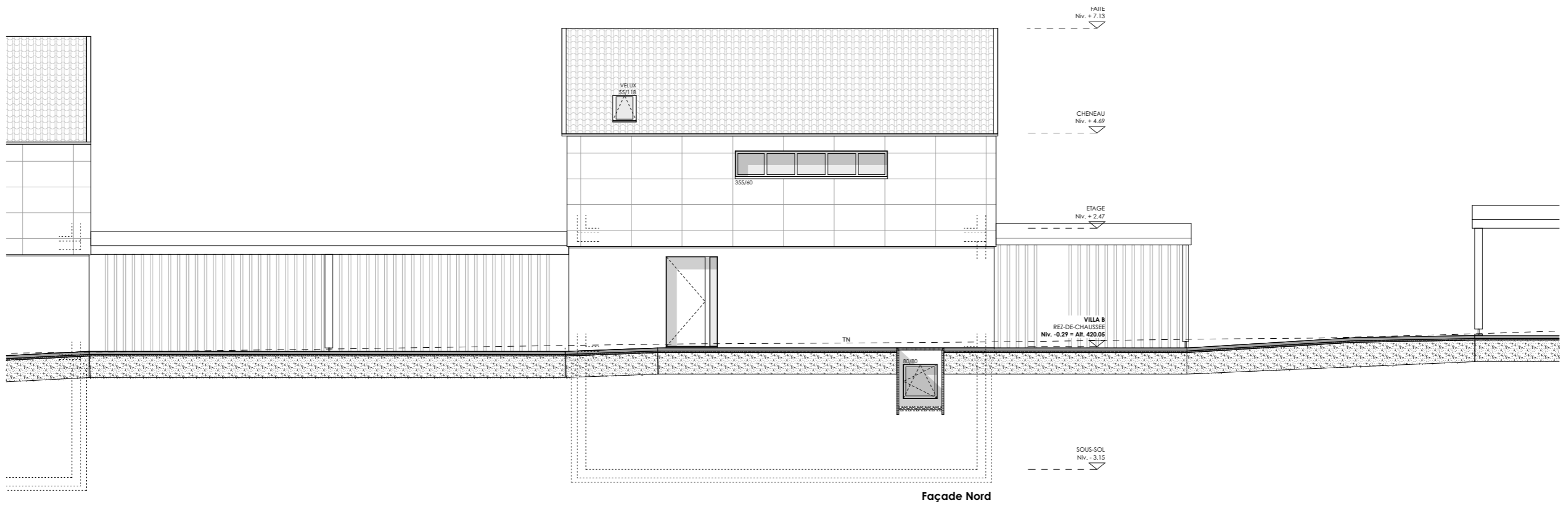
Coupe C-C

Ind.	Modification	Date	Dessinateur

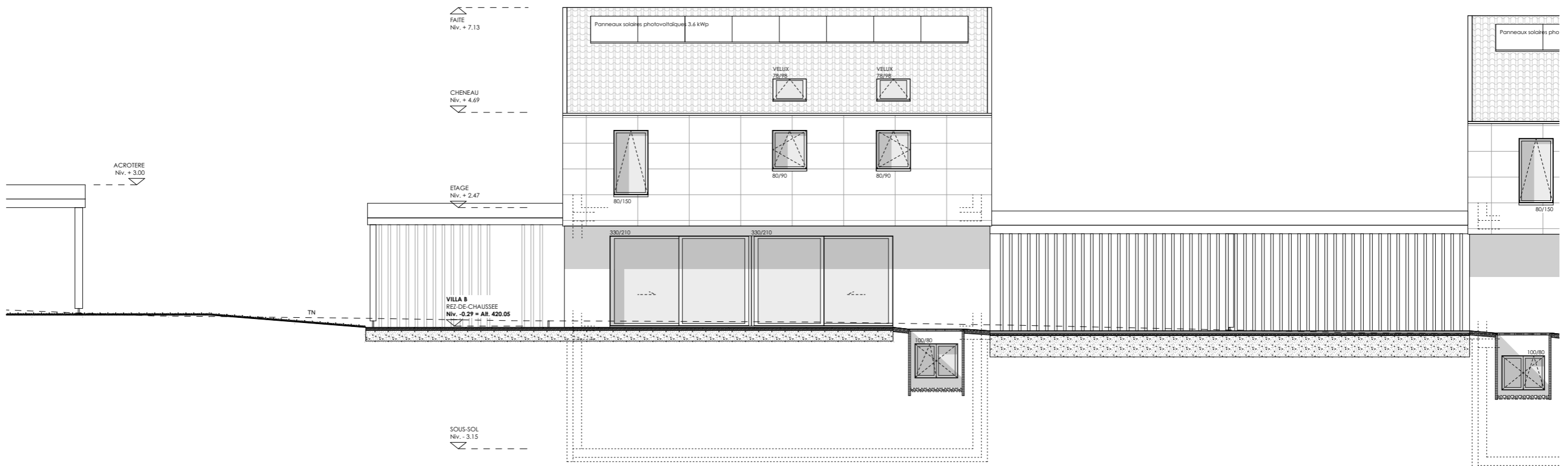
Légende:

Les compositions de la construction et les dimensions ne sont pas contractuelles. Elles pourront évoluer en fonction du bilan énergétique du thermicien et des schémas statiques de l'ingénieur civil. Il en est de même avec les dimensions intérieures qui peuvent fluctuer de ± 2cm selon les tolérances de construction admissibles.

Signatures:



Façade Nord



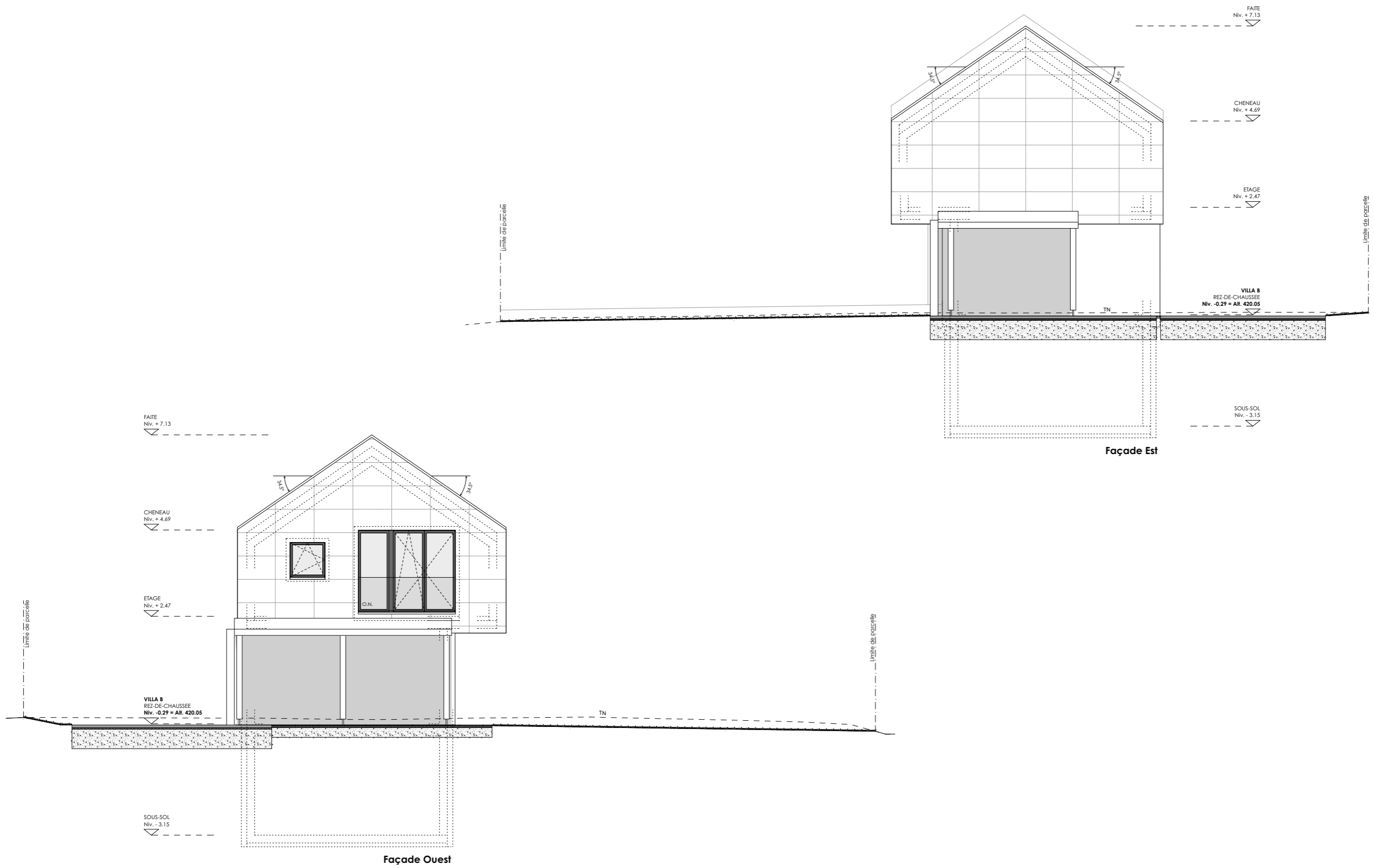
Façade Sud

Ind.	Modification	Date	Dessinateur

Légende:

Les compositions de la construction et les dimensions ne sont pas contractuelles. Elles pourront évoluer en fonction du bilan énergétique du thermicien et des schémas statiques de l'ingénieur civil. Il en est de même avec les dimensions intérieures qui peuvent fluctuer de $\pm 2\text{cm}$ selon les tolérances de construction admissibles.

Signatures:



Ind.	Modification	Date	Dessinateur

Légende:

Les compositions de la construction et les dimensions ne sont pas contractuelles. Elles pourront évoluer en fonction du bilan énergétique du thermicien et des schémas statiques de l'ingénieur civil. Il en est de même avec les dimensions intérieures qui peuvent fluctuer de ± 2cm selon les tolérances de construction admissibles.

Signatures:

PLAN
VILLA B_FACADES

ECHELLE
1/100^{ème}